

MAPA DE NAVEGAÇÃO: 17 PROGRAMAS E 68 PROJETOS

EIXOS	PROGRAMAS	PROJETOS
1	SINDICATOS	1.1 Fortalecimento dos Sindicatos
2	EMPRESAS	1. Agenda Sindical
		2. Serviços Compartilhados aos Sindicatos
		2.1 Desenvolvimento Estratégico da Indústria
		3. Plano de Desenvolvimento da Indústria Capixaba 2035
3	EMPRESÁRIOS	4. Observatório da Indústria
		2.2 Mais Produtividade
		5. <i>Lean Manufacturing</i>
		6. Indústria Circular
4	PROFISSIONAIS DA INDÚSTRIA	7. Indústria 4.0
		8. Instituto Senai de Tecnologia em Eficiência Operacional
		2.3 Inovação na Indústria Capixaba - Inovic
		9. Ecossistema de Inovação e Tecnologia
		10. Aceleradora de Projetos de Inovação
		11. Inovação Aberta
		12. Laboratório Aberto
		2.4 + Negócios
		13. Promoção de Negócios Regionais e Nacionais
		14. Promoção de Negócios Internacionais
5	ESTADO, INSTITUIÇÕES CIVIS E SOCIEDADE	15. Escola de Negócios da Indústria
		16. Desenvolvimento de Lideranças Industriais
		17. Ciclo de Formação Cindes Jovem
		4.1 Excelência na Educação Básica e Profissional
		18. Implementação do Itinerário Formativo Nacional
		19. Lâurea Acadêmica
		20. Olimpíada do Conhecimento
		21. Lean Educacional
		22. Plano de Manutenção dos Laboratórios
		23. Educação Maker
6	GESTÃO	24. Programa de Orientação Profissional e <i>Coach</i> de Carreira
		25. Nova EJA
		26. Escola Sesi da Família
		27. Programa Bilingue
		28. Integração Sesi-Senai: Modelo de Escola em Tempo Integrado
		4.2 Indústria Saudável e Segura
		29. Aliança Saúde Competitividade
		30. Promoção da Saúde
		31. Gestão do Atendimento em Saúde e Segurança
		32. Passaporte Industrial
4.3 Cultura na Indústria		
33. Centro Cultural Jd. Penha		
34. Estruturação Física dos Teatros		
35. Formação Cultural		
36. Incentivo a Projetos Culturais		
5.1 Melhorias Estruturais da Ambiência de Negócios		
37. Construção das relações para convergência do Ambiente de Negócios Sustentável		
37. Observatório de Ambiente de Negócios		
39. Câmara de Conciliação, Mediação e Arbitragem		
5.2 Inserção e Protagonismo Social		
40. Indústrias Sociais		
41. Ação Global		
41. Agenda 2030		
6.1 Equipes de Alta Performance		
43. Aprimoramento da Gestão de Pessoas, Desenvolvimento de Competências e Avaliação de Desempenho		
44. Atração, Valorização e Retenção de Pessoas		
45. Ampliação do Engajamento, Motivação e Resultado das Equipes		
6.2 Modernização e Fortalecimento da Governança, Organização e Gestão		
46. Novo Modelo de Governança		
47. Gestão Estratégica		
48. Escritório de Projetos - PMO Findes		
49. <i>Compliance</i>		
50. Implantação de Sistemas Gerenciais		
6.3 Transformação Digital		
51. Implantação do Sistema de Gestão de Lazer		
52. Implantação do Sistema de Gestão da Saúde S+		
53. Modernização do ERP		
54. Modernização do CRM		
55. Modernização da Infraestrutura de TI		
56. Sistema de Gestão Escolar		
57. Conectividade		
6.4 Sustentabilidade Econômica e Financeira do Sistema Findes		
58. Solução para a Estrutura Metálica		
59. Infraestrutura Eficaz		
60. Racionalização de Custos		
61. Melhoria da Eficiência Energética		
62. Melhoria da Gestão da Frota Veicular		
6.5 Gestão Comercial		
63. Portfólio Unificado		
64. Reposicionamento da Área de Mercado		
65. Implantação de E-commerce		
6.6 Comunicação Integrada		
66. Comunicação e Relacionamento		
67. Comunicação Digital		
68. Criação e Design		

MAPA DE NAVEGAÇÃO

17 Programas e **68** Projetos:

28 projetos concluídos, sendo que

26 tornaram-se processos

40 encontram-se em monitoramento

STATUS MARCOS CRÍTICOS



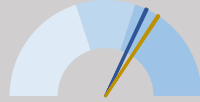
PERFORMANCE DO PROGRAMA



PAINEL DE MONITORAMENTO - PROGRAMAS ESTRATÉGICOS

PORTFÓLIO DE PROJETOS ESTRATÉGICOS

Status - Marcos Críticos



64% **Concluído**
 68% **Deveria concluir**

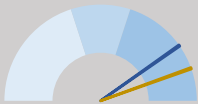
Performance



Lento **Na Meta** **Rápido**
 Ponteiro Centralizado = Não há ações em atraso

Prog. 1.1 - Fortalecimento dos Sindicatos

Status - Marcos Críticos



81% **Concluído**
 88% **Deveria concluir**

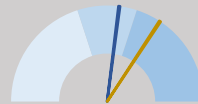
Performance



Lento
Na Meta
Rápido

Prog. 2.1 - Desenv. Estratégico da Indústria

Status - Marcos Críticos



54% **Concluído**
 69% **Deveria concluir**

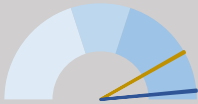
Performance



Lento
Na Meta
Rápido

Prog. 2.2 - Mais Produtividade

Status - Marcos Críticos



96% **Concluído**
 83% **Deveria concluir**

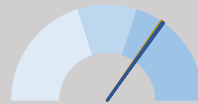
Performance



Lento
Na Meta
Rápido

Prog. 2.3 - Inovic

Status - Marcos Críticos



70% **Concluído**
 70% **Deveria concluir**

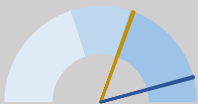
Performance



Lento
Na Meta
Rápido

Prog. 2.4 + Negócios

Status - Marcos Críticos



91% **Concluído**
 61% **Deveria concluir**

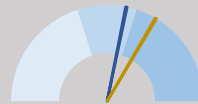
Performance



Lento
Na Meta
Rápido

Prog. 3.1 - Desenv. do Empresário Industrial

Status - Marcos Críticos



57% **Concluído**
 67% **Deveria concluir**

Performance



Lento
Na Meta
Rápido

Prog. 4.1 - Excelência na Educ. Básica e Profissional

Status - Marcos Críticos



56% **Concluído**
 60% **Deveria concluir**

Performance



Lento
Na Meta
Rápido

Prog. 4.2 - Indústria Saudável e Segura

Status - Marcos Críticos



75% **Concluído**
 81% **Deveria concluir**

Performance

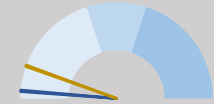


Lento
Na Meta
Rápido

Prog. 4.3 - Cultura na Indústria

Status - Marcos Críticos

Performance



3% Concluído
11% Deveria concluir

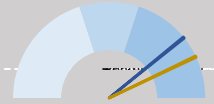


Lento
Na Meta
Rápido

Prog. 5.1 - Melhorias Estrut. da Ambiência de Negócios

Status - Marcos Críticos

Performance



79% Concluído
86% Deveria concluir

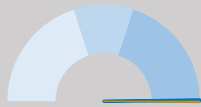


Lento
Na Meta
Rápido

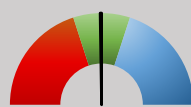
Prog. 5.2 - Inserção e Protagonismo Social

Status - Marcos Críticos

Performance



100% Concluído
100% Deveria concluir

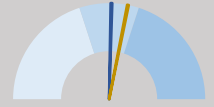


Lento
Na Meta
Rápido

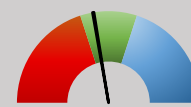
Prog. 6.1 - Equipes de Alta Performance

Status - Marcos Críticos

Performance



51% Concluído
56% Deveria concluir

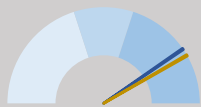


Lento
Na Meta
Rápido

Prog. 6.2 - Modernização e Fort. da Gov., Org. e Gestão

Status - Marcos Críticos

Performance



81% Concluído
83% Deveria concluir

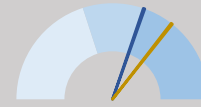


Lento
Na Meta
Rápido

Prog. 6.3 - Transformação Digital

Status - Marcos Críticos

Performance



61% Concluído
71% Deveria concluir

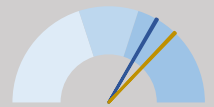


Lento
Na Meta
Rápido

Prog. 6.4 - Sustentabilidade Econ. e Finan. do Sist. Fines

Status - Marcos Críticos

Performance



67% Concluído
74% Deveria concluir

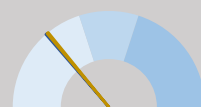


Lento
Na Meta
Rápido

Prog. 6.5 - Gestão Comercial

Status - Marcos Críticos

Performance



28% Concluído
28% Deveria concluir

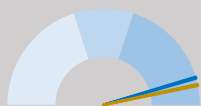


Lento
Na Meta
Rápido

Prog. 6.6 - Comunicação Integrada

Status - Marcos Críticos

Performance



91% Concluído
93% Deveria concluir



Lento
Na Meta
Rápido